

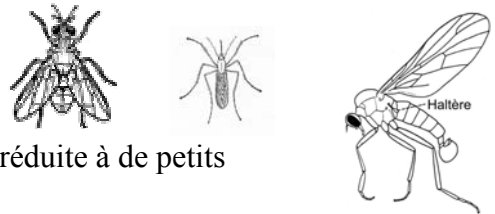
# Identification des principaux ordres d'insectes

- Ailes bien apparentes quand l'insecte est au repos ----- A
- Ailes peu évidentes quand l'insecte est au repos. Ailes antérieures souvent cornées et opaques recouvrant les ailes postérieures translucides repliées dessous ----- (p. 3) B
- Insectes sans ailes----- (p. 5) C

## A- Ailes bien apparentes quand l'insecte est au repos

Di : deux  
Pteron : aile

- **Diptères** (*mouches, moustiques...*)



Une seule paire d'ailes. La deuxième paire est réduite à de petits balanciers.

Lepidos : écaille

- **Lépidoptères** (*papillons*)

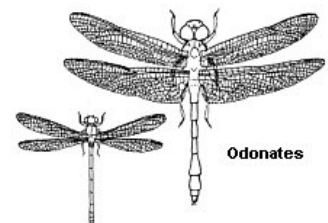
Ailes opaques, recouvertes de petites écailles visibles à la loupe.  
Pièces buccales (si présentes) en forme d'un tube enroulé (trompe).



Odontos : dent  
Les mandibules sont "dentées"

- **Odonates** (*libellules et demoiselles*)

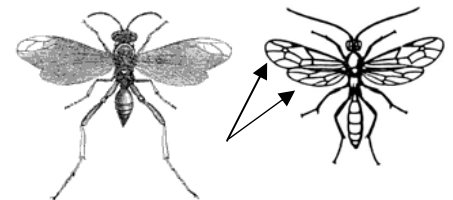
Très gros yeux.  
Antennes très courtes.  
Ailes antérieures et postérieures sensiblement de la même taille.



Hymen : membrane  
Ailes membraneuses

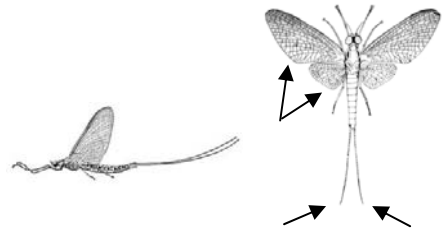
- **Hyménoptères** (*abeilles, guêpes, ...*)

Ailes antérieures un peu plus grandes que les postérieures. Les ailes antérieures sont reliées aux postérieures par une série de petits crochets.  
Plusieurs familles présentent une "taille de guêpe" (premiers segments de l'abdomen très minces).



- **Ephéméroptères** (*Éphémères*, "Mannes")

Ailes postérieures petites et arrondies.  
 Deux ou trois longs appendices filiformes au bout de l'abdomen.  
 Au repos, les ailes demeurent dressées au-dessus du thorax; elles ne se replient pas sur l'abdomen.



- **Trichoptères** (*Phryganes*)

Trichos : poil

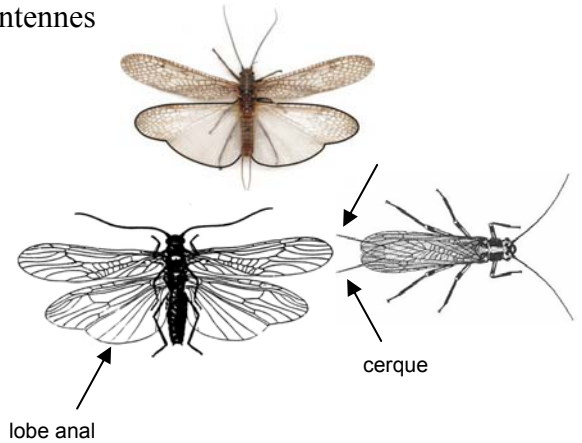
Ailes couvertes de poils.  
 Antennes aussi longues ou plus longues que le corps.  
 Semblables à de petits papillons de nuit (mais les antennes sont plus courtes chez les papillons).



- **Plécoptères** (*Perles*)

Plectos : plissé  
 Les ailes postérieures se replient le long du corps comme un éventail qu'on referme.

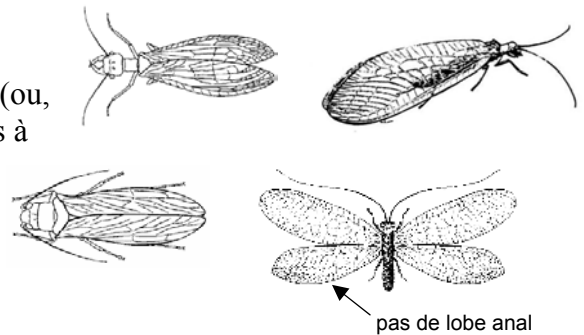
Ailes antérieures longues et étroites; ailes postérieures en général plus courtes avec un grand lobe anal à la base.  
 Tarses à 3 articles.  
 Cerques, parfois longs, souvent présents à l'extrémité de l'abdomen.  
 Antennes longues et filiformes.



- **Neuroptères**

Neuron : nerf, nervure

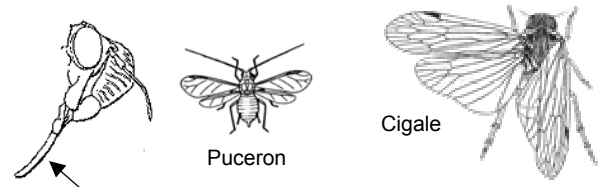
Ailes antérieures et postérieures semblables (ou, parfois, ailes postérieures un peu plus larges à la base).  
 Tarses à 5 articles.  
 Pas de cerques à l'extrémité de l'abdomen.  
 Antennes longues et filiformes.



- **Homoptères**

Homeo, homo : semblables

Pièces buccales de type piqueur/suceur  
 Les ailes antérieures sont colorées et plus ou moins opaques chez la plupart des Homoptères (voir p. 4). Elles sont translucides chez les cigales et les pucerons (ci-contre).



- **Thysanoptères**

Thysanos : frange

Ailes étroites frangées de soies.  
 Moins de 5 mm.



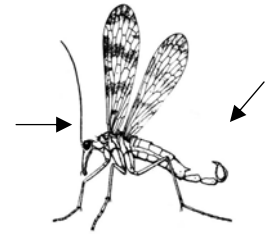
Mecos : long  
Ailes allongées

- **Mécoptères**

Tête prolongée ventralement par une sorte de long bec.

Ailes souvent tachetées.

Chez certaines espèces, l'abdomen du mâle se termine par un appendice génital très apparent ressemblant à l'aiguillon d'un scorpion.



- **Psocoptères**

Moins de 5 mm.

Ailes membraneuses lorsqu'elles sont présentes.

Pièces buccales broyeuses.



**B- Ailes peu évidentes quand l'insecte est au repos. Ailes antérieures souvent cornées et opaques recouvrant les ailes postérieures translucides repliées dessous**

- **Orthoptères**

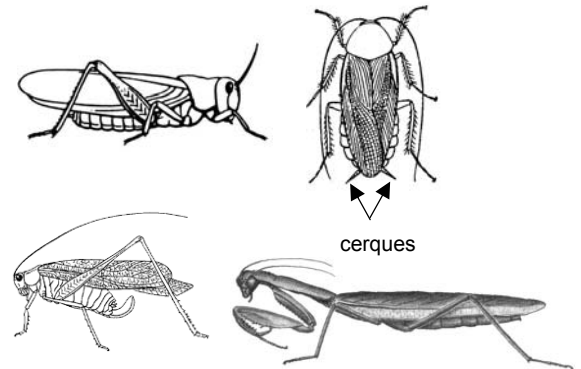
Sauterelles, criquets, mantes, blattes, grillons.

Pièces buccales de type broyeur.

Ailes antérieures longues et opaques à l'apparence cornée.

Présence de cerques à l'extrémité de l'abdomen.

Orthos : droit  
ailes droites



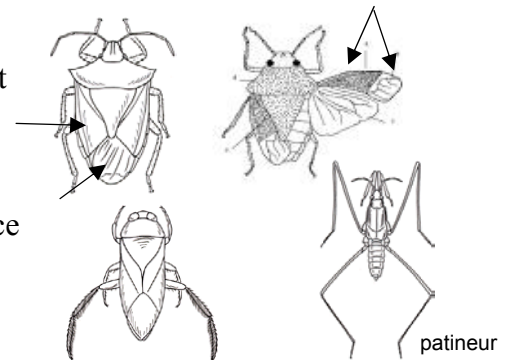
- **Hémiptères (punaises)**

Ailes antérieures à moitié cornées (cornées à la base et membraneuses au bout).

Pièces buccales de type piqueur/suceur.

Les ailes sont peu apparentes ou même absentes chez les "patineurs", petits hémiptères abondants à la surface des étangs.

Hemi : demi



- **Homoptères**

Pièces buccales de type piqueur/suceur comme chez les Hémiptères

Les ailes antérieures sont colorées et plus ou moins opaques chez la plupart des Homoptères.

Ressemblent souvent à de petites cigales.

La cigale est aussi un Homoptère (voir p.2), mais ses ailes antérieures sont translucides.



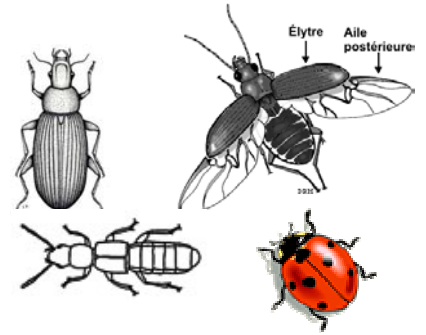
- **Coléoptères**

Ailes antérieures cornées et opaques (élytres) recouvrant les ailes postérieures repliées dessous.

Pièces buccales de type broyeur.

Les ailes antérieures (élytres) peuvent ne pas recouvrir complètement l'abdomen.

Coleos : étui, fourreau



- **Dermaptères (*Perces-oreilles*)**

Ailes antérieures courtes et cornées (élytres).

Abdomen prolongé par deux cerques en forme de pinces.

Derma : peau



## C- Insectes sans ailes

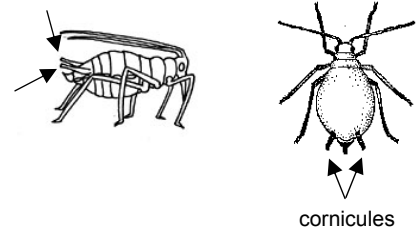
- **Hyménoptères** (*fourmis*)

Étranglement entre le thorax et l'abdomen.  
Pièces buccales de type broyeur.



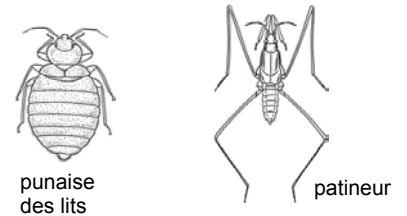
- **Homoptères** (*pucerons*)

Les pucerons sont généralement dépourvus d'ailes.  
Présence de deux petits tubes (cornicules) sur l'abdomen (près de l'extrémité).



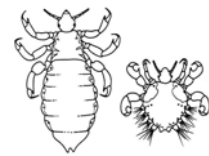
- **Hémiptères** (*punaise des lits et patineurs*)

La punaise des lits est un Hémiptère parasite dépourvu d'ailes.  
Corps aplati.  
Pièces buccales de type piqueur/suceur.  
Les "patineurs" (voir p. 3) sont des Hémiptères aux ailes peu apparentes ou absentes.



- **Anoploures** (*poux, morpions*)

Moins de 4 mm.  
Corps aplati.  
Tête généralement plus étroite que le thorax.



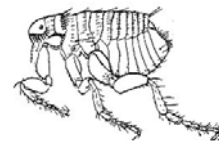
- **Mallophages**

Semblable aux Anoploures (poux et morpions), mais tête aussi large ou plus large que le thorax.



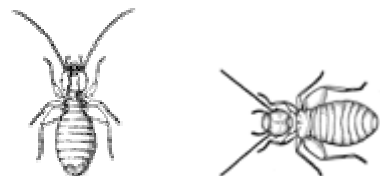
- **Siphonaptères** (*puces*)

Moins de 5 mm.  
Corps aplati latéralement.



- **Psocoptères**

Moins de 5 mm.  
Pièces buccales broyeuses.  
Antennes longues (elles sont courtes chez les Anoploures et mallophages).

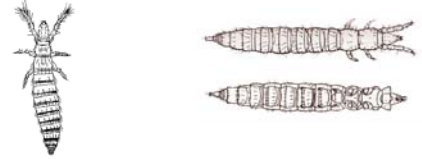


Mallos : laine  
Phagein : manger  
Mallophage : qui mange de la laine

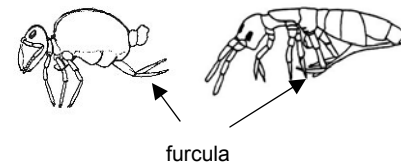
- **Thysanoures** (*Poissons d'argent*)  
2 ou 3 longs appendices caudaux.  
Antennes longues.



- **Protooures**  
Blanchâtre.  
Minuscules (0,6 à 1,5 mm).  
Yeux, ailes, antennes et cerques absents.

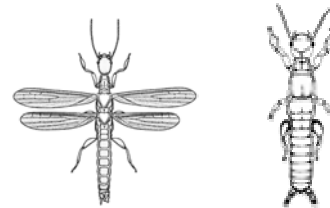


- **Collemboles**  
En général moins de 6 mm.  
Abdomen à 6 segments ou moins.  
Présence d'un appendice fourchu (*furcula*) sur le 4<sup>e</sup> ou 5<sup>e</sup> segment.

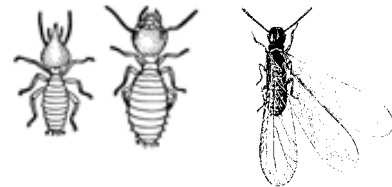


**Vous risquez peu de rencontrer les trois ordres suivants :**

- **Embiopères**  
Taille 4 à 7 mm  
Cerques à 1 ou 2 articles.  
Régions tropicales seulement.



- **Isoptères** (*termites*)  
Ailes antérieures identiques aux postérieures lorsque les ailes sont présentes.  
Pas de rétrécissement entre le thorax et l'abdomen (comme chez les fourmis).  
Pas de représentants au Québec.



- **Strepsiptères**  
Insectes minuscules, parasites internes d'autres insectes.  
Ailes antérieures réduites à des balanciers et ailes postérieures (chez le mâle seulement) larges et rondes.

